

EHT 5/45

Entrée d'air acoustique hygroréglable – Pose en traversée de mur



VENTILATION HYGRORÉGLABLE



www.certita.fr

01/01 – CHY1 – 2279/2273

08/20

APPLICATIONS

Utilisé dans le cadre d'une installation de VMC de type hygro B, l'entrée d'air hygroréglable **EHT** entièrement en plastique blanc, est associée aux bouches d'extraction hygroréglables du système.

L'ensemble entrée d'air + grille se monte aussi bien dans un mur avec isolation extérieure que dans un mur avec isolation intérieure après avoir effectué le percement du mur et scellé un manchon Ø 100 ou 125 mm.

L'entrée d'air répond aux exigences de la nouvelle réglementation acoustique NRA et répond à un **classement de façade 30 dB(A)** selon configurations.



Entrée d'air hygroréglable Ø 100 ou Ø 125 **EHT 5/45**.
Réalisée en polystyrène couleur blanc.
Débit 5/45 m³/h.

Lg 220 x H 150 x Ep. 52 (mm)



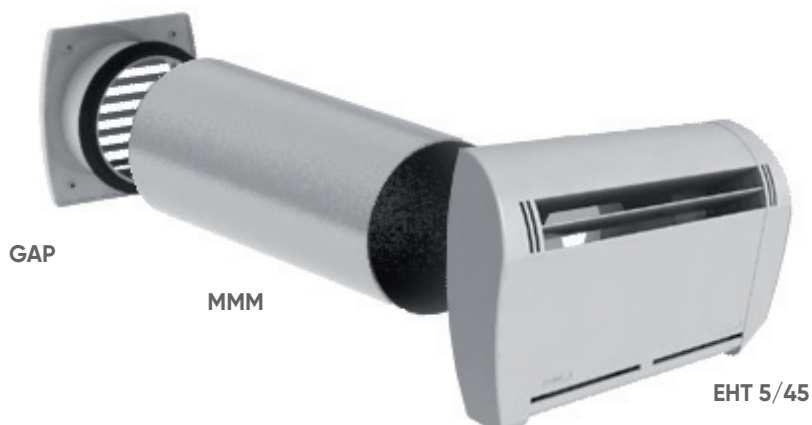
Grille de façade Ø 100 **GAP 100**
ou Ø 125 **GAP 125**.

Lg 150 x H 150 x Ep. 20 (mm)



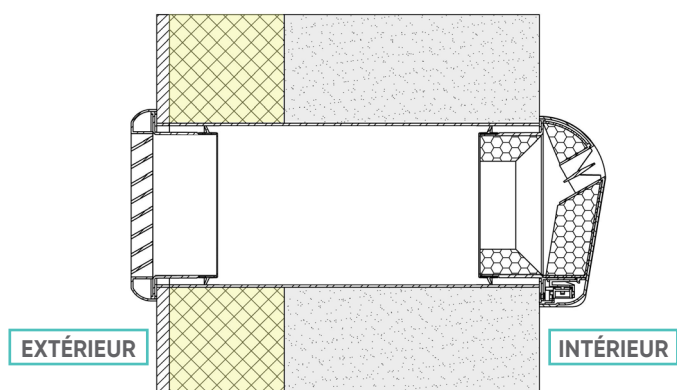
Manchon tôle **MMM 100** Ø 100, **MMM 125** Ø 125, longueur 300 mm.

Pour des classements de façades supérieurs à 35 dB, se reporter à la documentation technique du silencieux SCD CIRC.

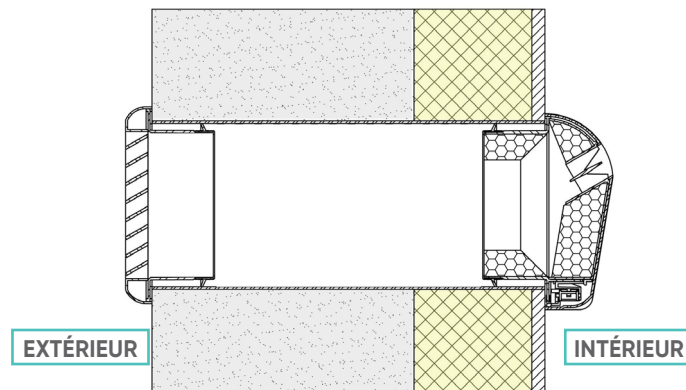


Exemple de montage dans un mur épaisseur 300 mm à 125 mm.

Isolation extérieure



Isolation intérieure



Percer le mur et sceller le manchon tôle Ø 100 (Ø 100 intérieur maxi, Ø 97 intérieur mini) ou Ø 125 (Ø125 intérieur maxi, Ø 122 intérieur mini) avec une légère pente vers l'extérieur.

Côté extérieur, une fois les enduits terminés, visser la manchette de la grille **GAP** et clipper la grille sur la manchette.

L'entrée d'air se monte par emboîtement dans le conduit, le maintien et l'étanchéité étant assurés par un joint à lèvres.

CARACTÉRISTIQUES AÉRAULIQUES ET ACOUSTIQUES

Ensemble	D _{n,e,w} (C)	D _{n,e,w} (Ctr)
EHT 5/45-41 BL-D100+ grille GAP 100	40 dB	39 dB
EHT 5/45-39 BL-D125 + grille GAP 125	40 dB	39 dB

