

DECOFORM

Le radiateur plinthe au design industriel

DESIGN & CONFORT

- Idéal pour une installation devant les baies vitrées.

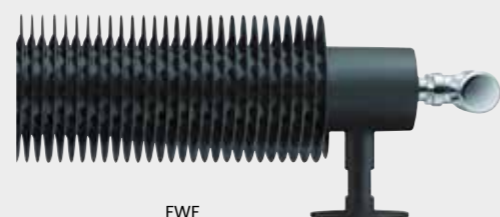
DURABILITÉ

- Acier de haute qualité protégé par un traitement anticorrosion pour une plus grande résistance dans le temps.
- Peinture longue durée, homogène sur toute la surface du radiateur.
- Option : revêtement électrozingué pour une protection renforcée contre la corrosion pour environnements humides.

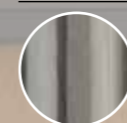


ASTUCE INSTALLATION

- Installation à l'horizontale, idéal en allège, ou à la verticale.
- Robinetterie design (accessoire) disponible en blanc, couleur et chromé.



FINITIONS ET PERSONNALISATION



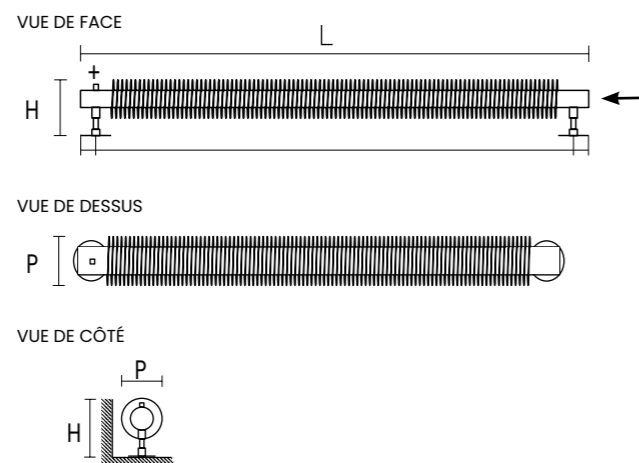
FICHE TECHNIQUE

DESRIPTIF



- + Radiateur plinthe tubulaire à lamelles en acier, à fixer au sol ou au mur.
- + Kit de 2 fixations sur pied en acier à visser, dans la teinte du radiateur.
- + Traitement de surface double protection, anticorrosion, par bains de cataphorèse haute résistance et finition par revêtement en poudre époxy/polyester.
- + Pression de service 10 bars max.
- + Température de service 120°C max.
- + Teinte de base : blanc Traffic White RAL 9016.

Saillie au mur

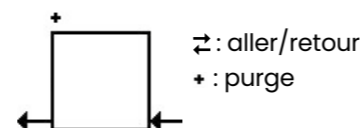


Normes

EN 442 - CE

RACCORDEMENTS DE BASE

- Figure 6290
- Alimentation : 2 orifices 1/2", pas d'alimentation monopoint.
- Purgeur d'air Ø 1/2" à jet orientable (blanc pour appareil blanc, chromé pour appareil couleur).
- Appareil réversible gauche/droite.



OPTIONS	46 couleurs	Finition Technoline	Longueur sur-mesure	Haute pression	Protection anticorrosion par électrozingage	Pose en série de plusieurs appareils
	Pages de couverture	P. 10				
Chauffage central	✓	Technoline brut : Code 0325 Technoline mat : Code 0328	De 500 à 3400 mm	18 bars max (épreuve 13 bars)	Code 0003	✓
Prix HT par appareil	100 €	100 €	Nous consulter	Plus-value : + 10 %	Nous consulter	Nous consulter

ACCESSOIRE

ACCESSOIRE	Pack robinetterie
Chauffage central	Voir ci-dessous

ROBINETTERIE CONSEILLÉE AVEC RACCORDEMENT STANDARD

Tuyauterie sortant du mur	Tuyauterie sortant du sol	
Type coudé - Kit B <p>Finition Couleur : Réf. 991369 - Prix 139,87 €/HT Finition Chromé : Réf. 991368 - Prix 127,16 €/HT Finition Acier Inox : Réf. 839270 - Prix 149,60 €/HT (conseillé avec finitions Technoline) Finition Blanc : Réf. 991361 - Prix 127,16 €/HT</p>	Type équerre d'angle - Kit G <p>Finition Blanc : Réf. 991521 - Prix 127,16 €/HT Finition Chromé : Réf. 991528 - Prix 127,16 €/HT Finition Couleur : Réf. 991529 - Prix 139,87 €/HT (à partir de septembre)</p>	Type équerre d'angle - Kit I <p>Finition Blanc : Réf. 991531 - Prix 127,16 €/HT Finition Chromé : Réf. 991538 - Prix 127,16 €/HT Finition Couleur : Réf. 991539 - Prix 139,87 €/HT (à partir de septembre)</p>
Tête thermostatique design <p>Finition Couleur : Réf. 841279 - Prix 112,20 €/HT Finition Acier Inox : Réf. 853720 - Prix 125,60 €/HT Finition Chromé : Réf. 841278 - Prix 67,14 €/HT Finition Blanc : Réf. 841271 - Prix 49,04 €/HT</p>		

CHAUFFAGE CENTRAL

Prix publics conseillés €/HT.

FWF	DIMENSIONS (en mm)			PUISSANCE* (en w)		POIDS (en kg)	TEINTE DE BASE : BLANC		COULEURS	
	H (AVEC PIEDS)	L	PROF.	ΔT 30K	ΔT 50K		RÉF.	PRIX €/HT	RÉF.	PRIX €/HT
130	1000	88	131	246	6,2	FWF-013-100	594,98	FWF-013-100C	694,98	
	1500	88	191	361	9,2	FWF-013-150	726,99	FWF-013-150C	826,99	
	2000	88	260	498	12,6	FWF-013-200	900,02	FWF-013-200C	1000,02	
190	1000	133	197	370	12,7	FWF-019-100	772,24	FWF-019-100C	872,24	
	1500	133	297	565	18,6	FWF-019-150	939,30	FWF-019-150C	1039,30	
	2000	133	419	797	24,8	FWF-019-200	1136,41	FWF-019-200C	1236,41	

* Dans le cadre d'une pose à la verticale, évaluez une perte de puissance d'environ 24 %.