

FFA-A9

Cassette à 4 voies 600x600 extra-plate



Cassette à 4 voies 600 x 600 extra-plate

Cette génération de cassettes dédiée aux dalles de faux plafond 600 x 600 bénéficie de toutes les dernières technologies Daikin.

Design unique parfaitement intégré dans tous les intérieurs

- Façade design extra-plate : seulement 8 mm d'épaisseur visible.
- Indication élégante du numéro du volet de soufflage Fermeture totale des volets lorsque l'unité est à l'arrêt.
- Façade à entourage gris métallisé ou blanc.

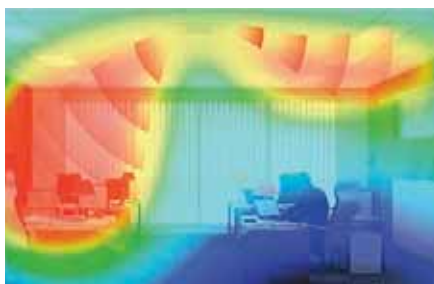


Souplesse d'installation et de maintenance

- Pas de débordement de façade sur les dalles environnantes.
- Possibilité d'installation à proximité des équipements annexes (éclairage, haut-parleur, protection incendie).
- Pompe de relevage de série (relevage 850 mm).

Efficacité optimale

- Étiquettes saisonnières jusqu'à **A++**
- Température homogène grâce à la sonde de sol.
- Décalage de consigne personnalisable grâce à la sonde de présence : jusqu'à 25 % d'économie.

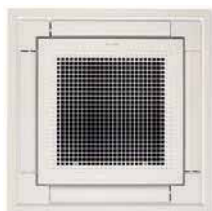


Une gamme extra-plate design et ingénieuse

3 déclinaisons de façades disponibles

Façade design

- > Intégration parfaite dans les dalles de plafond standard avec saillie de 8 mm seulement
- > Deux couleurs disponibles de façade blanc / blanc - gris
- > Kit double sonde en option (BRYQ60A2W/S)
- > Hauteur façade : 46 mm



BYFQ60CW
Façade design blanche
HxLxP :
46x620x620 mm
Poids : 2,8 kg
Prix : 289€ HT



BYFQ60CS
Façade design blanche et grise
HxLxP : 46x620x620 mm
Poids : 2,8 kg
Prix : 310€ HT

Façade standard

- > Commande de volet individuel
- > Hauteur façade : 55 mm



BYFQ60B3W1
Façade standard blanche
HxLxP : 55x700x700 mm
Poids : 2,7 kg
Prix : 280€ HT

Design unique

- > Entièrement plat
- > Ne laisse que 8 mm de dépassement.

Avantages pour les installateurs

- > Produit adapté qui s'intègre parfaitement à des installations dans les faux plafonds
- > Unité silencieuse (à partir de 25 dB(A))
- > Volets de soufflage indépendants qui permettent de s'adapter à chaque configuration de pièce
- > Configuration aisée des capteurs en option, pour un confort amélioré et la réalisation d'économies d'énergie.

Avantages pour les bureaux d'études

- > Produit à fonctions uniques
- > Élaboré pour les bureaux et les commerces de petite superficie
- > Produit idéal pour l'amélioration du score BREEAM* en combinaison avec des unités Sky Air (FFA-B) ou VRV IV (FXZQ).

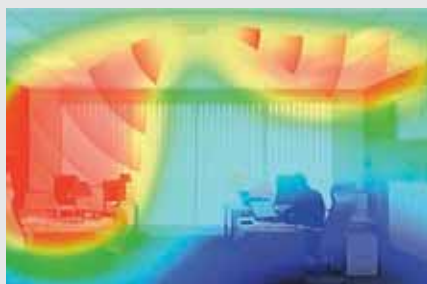
Avantages pour les utilisateurs finaux

- > Excellence de l'ingénierie avec un design unique
- > Unité silencieuse (à partir de 25 dB(A))
- > Élimination des courants d'air froids pour un confort optimal
- > Vos clients peuvent réaliser jusqu'à 27 % d'économies sur leurs factures énergétiques grâce aux capteurs en option
- > Utilisation flexible de l'unité grâce aux volets de soufflage indépendants
- > Télécommande conviviale au design élégant.



* BREEAM : méthode d'évaluation de la performance environnementale des bâtiments

Des options uniques pour des économies d'énergie et un confort d'utilisation sur mesure



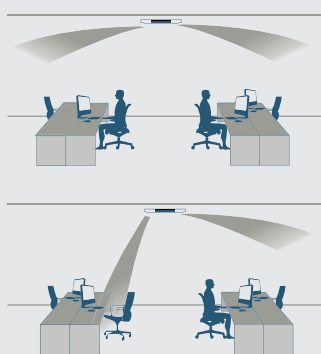
Sonde de sol

- > Diffusion homogène de la température de l'air du sol au plafond,
- > Évite l'effet de stratification pour un confort optimal.



Sonde de présence

Sonde de sol



Sonde de présence

- > Prévention des courants d'air froids
- > Évite que de l'air ne soit soufflé sur les personnes présentes dans la pièce
- > Flux d'air parfaitement réglable afin de gérer l'absence des occupants et d'assurer ainsi un meilleur brassage de l'air
- > Décalage de consigne personnalisable à la sonde de présence : jusqu'à 25 % d'économie.

| Kit double sonde | | |
|---|-------------------------------------|-----------|
|  | Pour façade design blanche | BRYQ60A2W |
|  | Pour façade design blanche et grise | BRYQ60A2S |

Les + économies : réduisez vos consommations d'énergie

Pilotage à distance intuitif

- > Pilotage à distance intuitif via l'application Onecta.
- > Les unités peuvent se piloter depuis une tablette ou un smartphone, où que l'on soit, 24h/24 et 7j/7.

Téléchargez l'appi Onecta



Télécommandes filaires Madoka BRC1H52W/S/K

- > Design élégant et contemporain
- > Interface équipée de « l'œil bleu » Daikin
- > Modèle disponible en trois couleurs (blanc, gris, noir).



FFA-A9

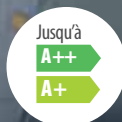
Cassette à 4 voies
600 x 600 extra-plate

Puissance 2,5 kW à 5,7 kW

Onecta

EN OPTION

Pilotage à distance
Contrôle vocal via Google Assistant
et Amazon Alexa



Un design unique

Avec une façade dont l'épaisseur apparente est seulement de 8 mm sans débordement sur les dalles environnantes, la cassette FFA est idéale pour une installation en faux plafond.

Des options intelligentes

Le kit double sonde proposé en option assure confort et économies d'énergie grâce au décalage de consigne automatique en cas d'absence. Il évite le soufflage de l'air directement sur les personnes et assure une température homogène.

Pilotage intuitif

Choix du mode de pilotage

Contrôle aisé et possible par télécommande filaire, à infrarouge ou via l'interface Onecta depuis un smartphone. Pratique et programmable 7j/7 et 24h/24.

Télécommandes filaires Madoka BRC1H52W/S/K



- › Design élégant et contemporain
- › Interface équipée de « l'œil bleu » Daikin
- › Modèle disponible en trois couleurs (blanc, gris, noir).

+ d'informations sur l'ensemble des fonctionnalités en pages 60 à 73 et 151 à 153

RZAG-A - RXM-R(9)

BLUEVOLUTION

R-32



SkyAir A-series

Une durabilité optimale

Équivalent de CO₂ réduit grâce à l'utilisation du réfrigérant R-32

- > Potentiel de Réchauffement Planétaire (PRP) réduit de 68 % par rapport au réfrigérant R-410A
- > Réfrigérant monocomposant, facilement réutilisable et recyclable
- > Durabilité optimale sur l'intégralité du cycle de vie grâce à une efficacité saisonnière en conditions réelles de fonctionnement, inégalée sur le marché.

Alpha-series

- > Solution de pointe pour les **applications commerciales**
- > Variation de la température de réfrigérant (VRT®)
- > Technologie de **remplacement (R-410A vers R-32)**
- > Plage de fonctionnement jusqu'à **-20 °C chaud / froid**
- > Solution privilégiée pour les **locaux serveurs**
- > Longueur de tubes **jusqu'à 50 m**



RZAG-A

3,5 kW - 6 kW

50 m **A++**

Groupe RXM-R(9)

- > Solution idéale pour le **résidentiel**
- > Groupes extérieurs compacts pour une **installation facilitée**
- > Plage de fonctionnement jusqu'à **-10 °C en froid et -15 °C en chaud**
- > Exclusivement proposé en **application Monosplit**
- > Longueur de tubes **jusqu'à 30 m**



RXM-R(9)

2,6 kW - 6 kW

30 m **A++**



Cassette extra-plate pour plafond 600 x 600

FFA-A9 • RZAG-A • R-32 *SkyAir Alpha-series*

Pour accéder à plus
d'informations techniques
<https://lead.me/FFA-A9>
<https://lead.me/RZAG-A>



Informations techniques

| Unité intérieure | FFA35A9 | FFA50A9 | FFA60A9 |
|-------------------------------|---------|---------|---------|
| Groupe extérieur Sky Air | RZAG35A | RZAG50A | RZAG60A |
| Indice puissance frigorifique | 3,5 kW | 5 kW | 6 kW |

Caractéristiques de l'ensemble en mode FROID

| Performances | | | | |
|--|------|--------------------|--------------|-----------------|
| Puissance restituée à +35°C (min. / nom. / max.) | kW | 1,60 / 3,50 / 4,50 | 1,70 / 5 / 6 | 1,70 / 6 / 6,50 |
| Puissance absorbée à +35°C (nominale) | kW | 0,88 | 1,47 | 1,86 |
| EER* | | 4,00 | 3,40 | 3,23 |
| Plage de fonctionnement | °CBS | -20~52 | -20~52 | -20~52 |
| Performances saisonnières | | | | |
| Label saisonnier | | A++ | A++ | A+ |
| SEER | | 6,40 | 6,30 | 5,80 |
| Pdesign | kW | 3,50 | 5,00 | 5,70 |
| Consommation énergétique annuelle | kWh | 191 | 278 | 362 |

Caractéristiques de l'ensemble en mode CHAUD

| Performances | | | | |
|---|------|--------------|-----------------|-----------------|
| Puissance restituée à +7°C (min. / nom. / max.) | kW | 1,40 / 4 / 5 | 1,70 / 5,80 / 6 | 1,70 / 7 / 7,50 |
| Puissance restituée à -5°C (nominale) | kW | 2,56 | 3,71 | 4,47 |
| Puissance restituée à -10°C (nominale) | kW | 2,17 | 3,15 | 3,80 |
| Puissance absorbée à +7°C (nominale) | kW | 1,08 | 1,87 | 2,41 |
| COP* | | 3,71 | 3,10 | 2,90 |
| Plage de fonctionnement | °CBH | -21~18 | -21~18 | -21~18 |
| Performances saisonnières | | | | |
| Label saisonnier | | A | A+ | A+ |
| SCOP | | 3,80 | 4,01 | 4,04 |
| Pdesign | kW | 4,20 | 4,30 | 4,50 |
| Consommation énergétique annuelle | kWh | 1546 | 1501 | 1558 |

Unité intérieure

| Caractéristiques générales | | | | |
|---|-------|----------------|--------------|--------------|
| Dimensions de l'unité - H x L x P | mm | 260x575x575 | 260x575x575 | 260x575x575 |
| Dimensions façade Design BYFQ60CW - H x L x P | mm | 46x620x620 | 46x620x620 | 46x620x620 |
| Poids de l'unité + façade Design Blanche BYFQ60CW | kg | 16 + 2,8 | 17,5 + 2,8 | 17,5 + 2,8 |
| Débit d'air Froid (PV / MV / GV) | m³/h | 390/510/600 | 450/600/720 | 570/750/870 |
| Débit d'air Chaud (PV / MV / GV) | m³/h | 390/510/600 | 450/600/720 | 570/750/870 |
| Acoustique | | | | |
| Pression sonore Froid (PV / MV / GV) | dB(A) | 25 / 30,5 / 34 | 27 / 34 / 39 | 32 / 40 / 43 |
| Pression sonore Chaud (PV / MV / GV) | dB(A) | 25 / 30,5 / 34 | 27 / 34 / 39 | 32 / 40 / 43 |
| Puissance sonore Froid (GV) | dB(A) | 51 | 56 | 60 |

Groupe extérieur

| Caractéristiques générales | | | | |
|--|-------|-------------|-------------|-------------|
| Dimensions (capot et grilles inclus) - H x L x P | mm | 734x954x401 | 734x954x401 | 734x954x401 |
| Poids de l'unité | kg | 52 | 52 | 52 |
| Débit d'air Froid (nominal) | m³/h | 3300 | 3300 | 3300 |
| Débit d'air Chaud (nominal) | m³/h | 3300 | 3300 | 3300 |
| Acoustique | | | | |
| Pression sonore Froid / Chaud (nominale) | dB(A) | 48 / 48 | 49 / 49 | 50 / 50 |
| Puissance sonore Froid / Chaud (nominale) | dB(A) | 62 / 62 | 63 / 63 | 64 / 64 |

Caractéristiques frigorifiques

| | | | | |
|--------------------------------------|--------|-------------|-------------|-------------|
| Réfrigérant / PRP | | R-32/675 | R-32/675 | R-32/675 |
| Charge / Eq. CO ₂ | kg / T | 1,55 / 1,05 | 1,55 / 1,05 | 1,55 / 1,05 |
| Préchargé d'usine jusqu'à | m | 30 | 30 | 30 |
| Longueur de tuyauterie max (UE > UI) | m | 50 | 50 | 50 |
| Dénivelé max (UE > UI) | m | 30 | 30 | 30 |
| Diamètre tube liquide / gaz | " | 1/4 / 3/8 | 1/4 / 1/2 | 1/4 / 1/2 |

Caractéristiques électriques

| | | | | |
|-----------------------------|---------|-------------------|-------------------|-------------------|
| Phase / Fréquence / Tension | Ph/Hz/V | 1~ / 50 / 220-240 | 1~ / 50 / 220-240 | 1~ / 50 / 220-240 |
| Calibre disjoncteur | A | 16 | 16 | 20 |

Tarifs

| Unité intérieure | FFA35A9 | FFA50A9 | FFA60A9 |
|---|----------------------|----------------------|--|
| Groupe extérieur | RZAG35A | RZAG50A | RZAG60A |
| Prix € HT unité intérieure + éco-participation | 1 722 - | 1 804 - | 1 820 - |
| Prix € HT façade design blanche BYFQ60CW** | 289 | 289 | 289 |
| Prix € HT télécommande filaire blanche BRC1H52W | 243 | 243 | 243 |
| Prix € HT groupe extérieur + éco-participation | 2 015 6,67 | 2 388 6,67 | 3 023 6,67 |
| Prix € HT de l'ensemble + éco-participation | 4 269 6,67 | 4 724 6,67 | 5 375 6,67 |
| Accessoires (p. 242 à 259) | | | |
| Façade (autres références page 152) | | | Design Blanc - BYFQ60CW - 289 € HT |
| Télécommande filaire | | | Télécommande filaire Madoka blanche / argent / noire BRC1H52W/S/K - 243 € HT |
| Télécommande IR | | | Télécommande infrarouge BRC7F530W pour façade Design Blanc BYFQ60CW - 293 € HT |
| Carte de pilotage à distance Onecta | | | La télécommande filaire BRC1H52W/S/K devra être également installée pour activer l'option de pilotage à distance / BRP069C81 - 198 € HT |

Cassette extra-plate pour plafond 600 x 600

FFA-A9 • RXM-R(9) • R-32

Pour accéder à plus d'informations techniques
https://lead.me/FFA-A9_1
<https://lead.me/RXM-R9> • <https://lead.me/RXM-R>



Informations techniques

| Unité intérieure | FFA25A9 | FFA35A9 | FFA50A9 | FFA60A9 |
|-------------------------------|---------|---------|---------|---------|
| Groupe extérieur | RXM25R9 | RXM35R9 | RXM50R | RXM60R |
| Indice puissance frigorifique | 2,5 kW | 3,4 kW | 5 kW | 5,7 kW |

Caractéristiques de l'ensemble en mode FROID

| Performances | | | | | |
|--|------|--------------|--------------|-----------|--------------|
| Puissance restituée à +35°C (min. / nom. / max.) | kW | - / 2,50 / - | - / 3,40 / - | - / 5 / - | - / 5,70 / - |
| Puissance absorbée à +35°C (nominale) | kW | 0,55 | 0,89 | 1,54 | 1,86 |
| EER* | | 4,57 | 3,81 | 3,24 | 3,05 |
| Plage de fonctionnement | °CBS | -10~46 | -10~46 | -10~46 | -10~46 |
| Performances saisonnières | | | | | |
| Label saisonnier | | A++ | A++ | A+ | A+ |
| SEER | | 6,17 | 6,38 | 5,98 | 5,76 |
| Pdesign | kW | 2,50 | 3,40 | 5,00 | 5,70 |
| Consommation énergétique annuelle | kWh | 142 | 186 | 293 | 346 |

Caractéristiques de l'ensemble en mode CHAUD

| Performances | | | | | |
|--|------|--------|--------|--------|--------|
| Puissance restituée à +7°C | kW | 3,20 | 4,20 | 5,80 | 7 |
| Puissance restituée à -5°C (nominale) | kW | 2,00 | 2,62 | 3,62 | 4,55 |
| Puissance restituée à -10°C (nominale) | kW | 1,70 | 2,23 | 3,07 | 3,87 |
| Puissance absorbée à +7°C (nominale) | kW | 0,82 | 1,20 | 1,66 | 2,05 |
| COP* | | 3,90 | 3,50 | 3,49 | 3,41 |
| Plage de fonctionnement | °CBH | -15~18 | -15~18 | -15~18 | -15~18 |
| Performances saisonnières | | | | | |
| Label saisonnier | | A+ | A+ | A | A+ |
| SCOP | | 4,24 | 4,10 | 3,90 | 4,04 |
| Pdesign | kW | 2,31 | 3,10 | 3,84 | 3,96 |
| Consommation énergétique annuelle | kWh | 762 | 1058 | 1378 | 1373 |

Unité intérieure

| Caractéristiques générales | | | | | |
|---|-------|-------------|-------------|-------------|-------------|
| Dimensions de l'unité - HxLxP | mm | 260x575x575 | 260x575x575 | 260x575x575 | 260x575x575 |
| Dimensions façade Design blanche BYFQ60CW - HxLxP | mm | 46x620x620 | 46x620x620 | 46x620x620 | 46x620x620 |
| Poids de l'unité + façade Design Blanche BYFQ60CY | kg | 16 + 2,8 | 16 + 2,8 | 17,5 + 2,8 | 17,5 + 2,8 |
| Débit d'air Froid (PV / MV / GV) | m³/h | 390/480/540 | 390/510/600 | 516/654/762 | 570/750/870 |
| Débit d'air Chaud (PV / MV / GV) | m³/h | 390/480/540 | 390/510/600 | 516/654/762 | 570/750/870 |
| Acoustique | | | | | |
| Pression sonore Froid (PV / MV / GV) | dB(A) | 25/28,5/31 | 25/30,5/34 | 27/34/39 | 32/40/43 |
| Pression sonore Chaud (PV / MV / GV) | dB(A) | 25/28,5/31 | 25/30,5/34 | 27/34/39 | 32/40/43 |
| Puissance sonore Froid (nominale) | dB(A) | 48 | 51 | 56 | 60 |

Groupe extérieur

| Caractéristiques générales | | | | | |
|--|-------|-------------|-------------|-------------|-------------|
| Dimensions (capot et grilles inclus) - HxLxP | mm | 552x840x350 | 552x840x350 | 734x954x401 | 734x954x401 |
| Poids de l'unité | kg | 32 | 32 | 49 | 49 |
| Débit d'air Froid (nominal) | m³/h | 1698 | 2160 | 2796 | 2796 |
| Débit d'air Chaud (nominal) | m³/h | 1698 | 1698 | 2646 | 2646 |
| Acoustique | | | | | |
| Pression sonore Froid / Chaud (nominale) | dB(A) | 46 / 47 | 49 / 49 | 48 / 49 | 48 / 49 |
| Puissance sonore Froid / Chaud (nominale) | dB(A) | 58/59 | 61/61 | 62/62 | 63/63 |

Caractéristiques frigorifiques

| | | | | | |
|--------------------------------------|------|-----------|-----------|-------------|-------------|
| Réfrigérant / PRP | | R-32/675 | R-32/675 | R-32/675 | R-32/675 |
| Charge / Eq. CO2 | kg/T | 0,76/0,52 | 0,76/0,52 | 1,15 / 0,78 | 1,15 / 0,78 |
| Préchargé d'usine jusqu'à | m | 10 | 10 | 10 | 10 |
| Longueur de tuyauterie max (UE > UI) | m | 20 | 20 | 30 | 30 |
| Dénivelé max (UE > UI) | m | 15 | 15 | 20 | 20 |
| Diamètre tube liquide / gaz | " | 1/4 / 3/8 | 1/4 / 3/8 | 1/4 / 1/2 | 1/4 / 1/2 |

Caractéristiques électriques

| | | | | | |
|-----------------------------|---------|---------------|---------------|---------------|---------------|
| Phase / Fréquence / Tension | Ph/Hz/V | 1~/50/220-240 | 1~/50/220-240 | 1~/50/220-240 | 1~/50/220-240 |
| Calibre disjoncteur | A | 16 | 16 | 16 | 16 |

Tarifs

| Unité intérieure | FFA25A9 | FFA35A9 | FFA50A9 | FFA60A9 | |
|---|--|-------------|-------------|---|--|
| Groupe extérieur | RXM25R9 | RXM35R9 | RXM50R | RXM60R | |
| Prix € HT unité intérieure | 1599 | 1722 | 1804 | 1820 | |
| + éco-participation | - | - | - | - | |
| Prix € HT façade design blanche BYFQ60CW** | 289 | 289 | 289 | 289 | |
| Prix € HT télécommande filaire blanche BRC1H52W | 243 | 243 | 243 | 243 | |
| Prix € HT groupe extérieur | 1261 | 1462 | 2257 | 2895 | |
| + éco-participation | 6,67 | 6,67 | 6,67 | 6,67 | |
| Prix € HT de l'ensemble | 3392 | 3716 | 4593 | 5247 | |
| + éco-participation | 6,67 | 6,67 | 6,67 | 6,67 | |
| Accessoires (p. 242 à 259) | | | | | |
| Façade (autres références page 152) | | | | Design Blanc - BYFQ60CW - 289 € HT | |
| Télécommande filaire | | | | Télécommande filaire Madoka blanche / argent / noire BRC1H52W/S/K - 243 € HT | |
| Télécommande IR | | | | Télécommande infrarouge BRC7F530W pour façade Design Blanc BYFQ60CW - 293 € HT | |
| Carte de pilotage à distance Onecta | La télécommande filaire BRC1H52W/S/K devra être également installée pour activer l'option de pilotage à distance / BRP069C81 - 198 € HT | | | | |